



COMUNE DI MONTEVERDI M.mo - (PISA)

ENTE COMMITTENTE

STUDIO GEOLOGICO-TECNICO DI SUPPORTO ALLA REDAZIONE DEL PIANO STRUTTURALE

MONOGRAFIA DEI DATI DI BASE

Tipologia della prova: Saggio di scavo

Scheda N° **45**

Località: Pod. Il Mulino

Zona: Poggio a Campera

Tavoletta: 306010

Coordinate: 1640679 - 4781012

Quota m s.l.m.: 138

Prof. max. m: 1,8

Stratigrafia rilevata

0 - 0,30 m: Terreno vegetale

0,30 - 1,80 m: Limo argilloso di colore
avana

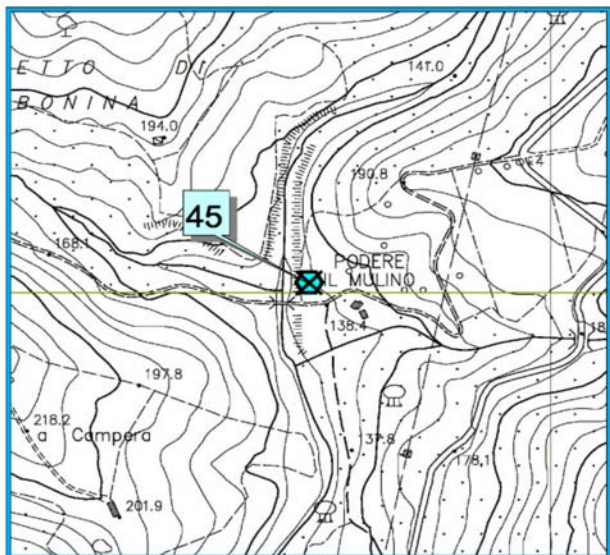
1,80 - ? m: Calcare marnoso

Peso di volume: 2,00 t/m³

Angolo di attrito: 35°

Coesione interna: 300 Kpa

Scala 1:10.000



Committente: Soc. Borgo il Massera sas

Oggetto:

Relazione geologico-geotecnica-idrogeologica per il progetto di
ristrutturazione edilizia di un immobile in loc. Mulino

Data di esecuzione dei rilievi: 2001

Geologo Relatore

Dr. Rino Serradimigni

Indagini effettuate:

1 saggio di scavo