

- Limite comunale**
- Tipologia acquiferi**
- Afs - Acquifero di tipo featico e semi-featico
 - Aaf - Acquifero artesiano di tipo fratturato
 - Aal - Acquifero artesiano a medio-bassa potenzialità
 - Ans - Acquifero non significativo
- Reticolo idrografico di riferimento ai sensi del D.C.R. 55/2023**
- Corsi d'acqua
 - Tratti tombati
 - Tratti tombati non presenti nel reticolo idrografico
- Laghi**
- ◆ Captazioni superficiali idropotabili ad uso pubblico
 - Pozzi idropotabili ad uso pubblico
 - Sorgenti idropotabili ad uso pubblico
 - Sorgenti idropotabili ad uso privato
- Zone di rispetto (r=200 m) (Art. 94 del D.Lgs. 152/2006)**
- ◆ Captazioni superficiali ad uso civile
 - Pozzi ad uso civile
 - Sorgenti ad uso civile
 - ◆ Captazioni superficiali ad uso agricolo
 - Pozzi ad uso agricolo
 - Sorgenti ad uso agricolo
 - ◆ Captazioni superficiali per la produzione di beni e servizi
 - Pozzi per la produzione di beni e servizi
 - ◆ Piezometri
 - Sorgenti
 - Pozzi ad uso domestico
 - Pozzi geotermici
 - ▲ Manifestazioni idrotermali

SIGLA	LITOLOGIA	DESCRIZIONE	TIPO/GRADO DI PERMEABILITA'	GRADO VULNERABILITA' RISORSA IDRICA
Afs	Depositi alluvionali recentissimi (fasi di erosione) con sabbie ghiaie e argille sabbiose	Acquifero featico e semi-featico in interazione idrodinamica con il reticolo idrografico superficiale. In corrispondenza dei fondovalle dei Fiumi Cecina, Cornia e del Torrente Tenna e Poggio, con una limitata estensione laterale.	Potività medio-elevata	ELEVATA
Aaf	Complessi litologici argillosi, arenacei, flyschoid ed olistoliti	Acquifero artesiano di tipo fratturato. La frattura non risulta di estensione generalizzata oltre i 10 m. Presenta una scarsa produzione di acqua, una buona capacità di infiltrazione e possono rappresentare serbatoi a capacità di alimentare sorgenti di media portata come nel caso delle sorgenti Bocche, Bovera e Cella. Sono costituite zone di ricarica idrografica.	Fratturazione Intermedia	MEDIA
Aal	Depositi piroclastici e piroclastici a matrice sabbiosa-limoso arenosa ghiaiosa	Acquifero artesiano a medio-bassa potenzialità presente in zone di sedimentazione prevalentemente lineo-agglutinata. Si formano generalmente a profondità comprese fra 10 ed i 20 m di p.g. Acquifero non significativo. Sono rappresentate tutte quelle zone dove l'altitudine di formazione è superiore a quella attuale.	Potività Medio-bassa	BASSA
Ans	Formazioni piroclastiche, microlitiche, calcaree detritiche in matrice limo-argillosa, flyschoid agglutinata.	Acquifero artesiano a medio-bassa potenzialità presente in zone di sedimentazione prevalentemente lineo-agglutinata. Si formano generalmente a profondità comprese fra 10 ed i 20 m di p.g. Acquifero non significativo. Sono rappresentate tutte quelle zone dove l'altitudine di formazione è superiore a quella attuale.	Potività molto bassa o Fratturazione bassa	MOLTO BASSA



COMUNE DI POMARANCE
COMUNE DI MONTEVERDI MARITTIMO
 Provincia di Pisa
PIANO STRUTTURALE INTERCOMUNALE
 ai sensi dell'art.94 della L.R. 65/2014

Sindaco del Comune di Pomarance:
Avv. Iaria Bocci

Sindaco e assessore all'Urbanistica del Comune di Monteverdi Marittimo:
Francesco Gioi

Assessore all'Urbanistica del Comune di Pomarance:
Arch. Paola Pizzotti

Responsabile del Procedimento PSI:
Arch. Roberta Castagli

Responsabile del Settore Tecnico del Comune di Pomarance:
Arch. Roberta Castagli

Responsabile del Settore Tecnico del Comune di Monteverdi Marittimo:
Arch. Davide Padellani

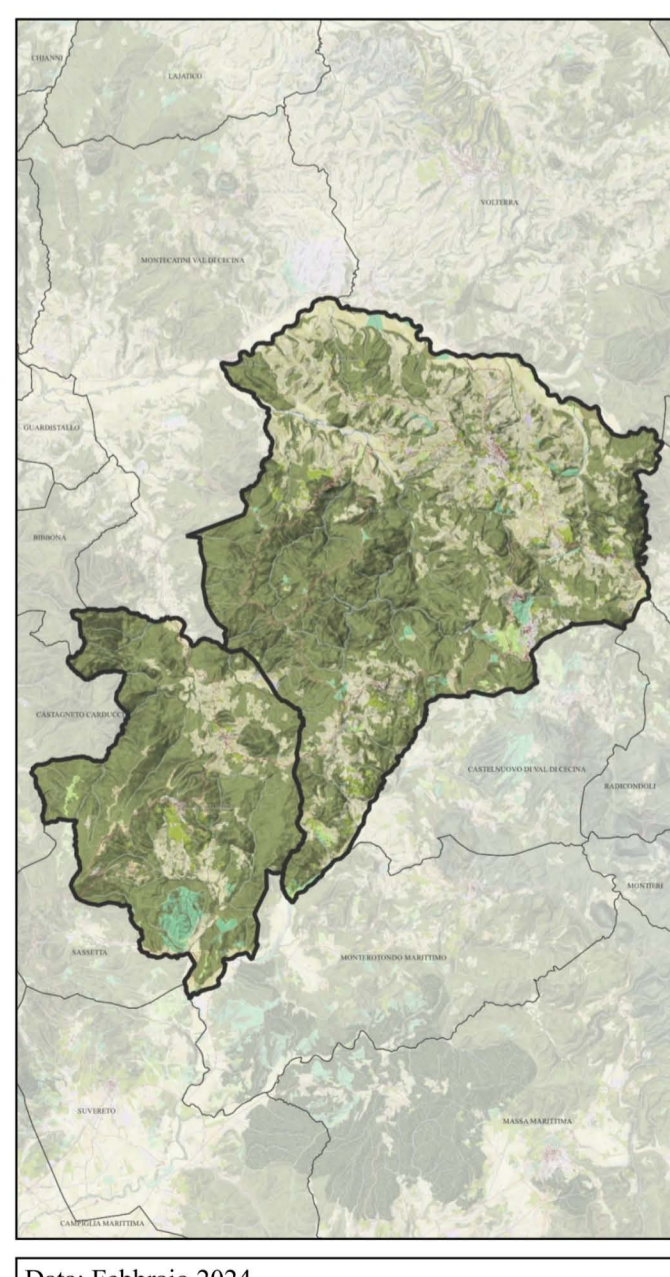
Geom. Alessandro Giugliardini
Giurista dell'Urbanistica e della partecipazione:
Arch. Silvia Ribichini

Progettazione Urbanistica
Valutazione Ambientale Strategica: PAS
Arch. Cristiano Mascheroni
STUDIO MASSETANI Architettura & Urbanistica
Collaboratori:
Pisa: Terr. Fabio Mancini
Ing. Maria Immacolata
Pisa: Terr. Antonio Tallarico
Lanciano in architettura: Magliola Veronica Bruschi

Indagini agronomiche/lorisuali
P.F.M. S.r.l. Società per professionisti
Dottore Agronomo Guido Franchi
Dottore Agronomo Federico Martinelli
Dottore Agronomo Gaetano Pelli

Indagini geologiche:
Geoprogem Studio Associato
Geol. Emilio Fratini
Geol. Sergio Crocetti

Indagini idrauliche:
Ing. Alessio Gabriellini
Indagini archeologiche:
Architetto s.r.l.
Dott. Federico Salotti



Adozione: _____ Data: Febbraio 2024
 Approvazione: _____ Scale: 1:10.000