

— Limite comunale
 - - - Limite area di studio MOPS

FA 0.4 < T < 0.8 s

Zone stabili

FA = 1.0

Zone stabili suscettibili di amplificazioni locali

FA = 1.0

FA = 1.1 - 1.2

FA = 1.3 - 1.4

FA = 1.5 - 1.6

FA = 1.7 - 1.8

FA = 1.9 - 2.0

FA = 2.1 - 2.2

Zone di Attenzione per instabilità

ZAF - Zona di Attenzione per instabilità di versante - FA = 1.0

ZAF - Zona di Attenzione per instabilità di versante - FA = 1.1 - 1.2

ZAF - Zona di Attenzione per instabilità di versante - FA = 1.3 - 1.4

ZAF - Zona di Attenzione per instabilità di versante - FA = 1.5 - 1.6

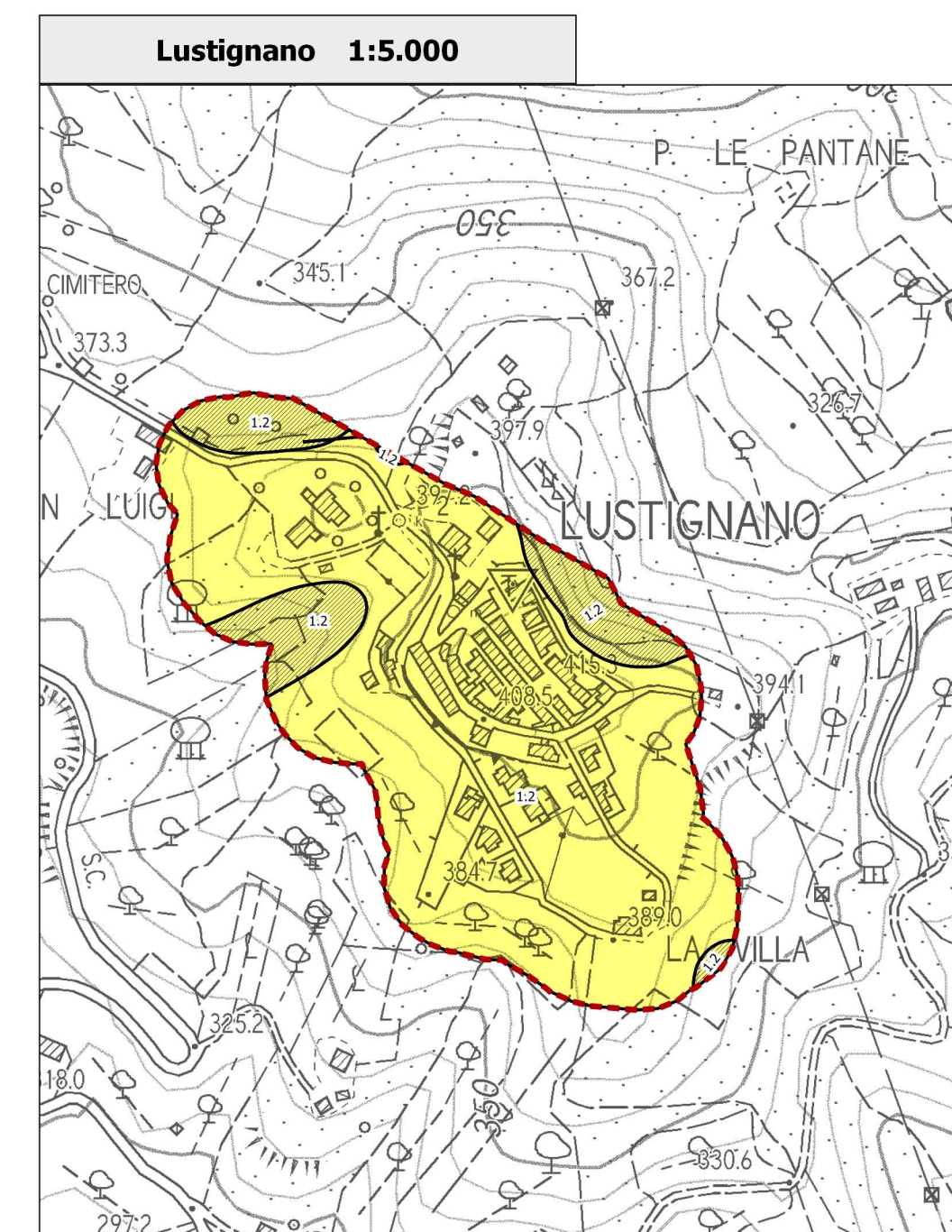
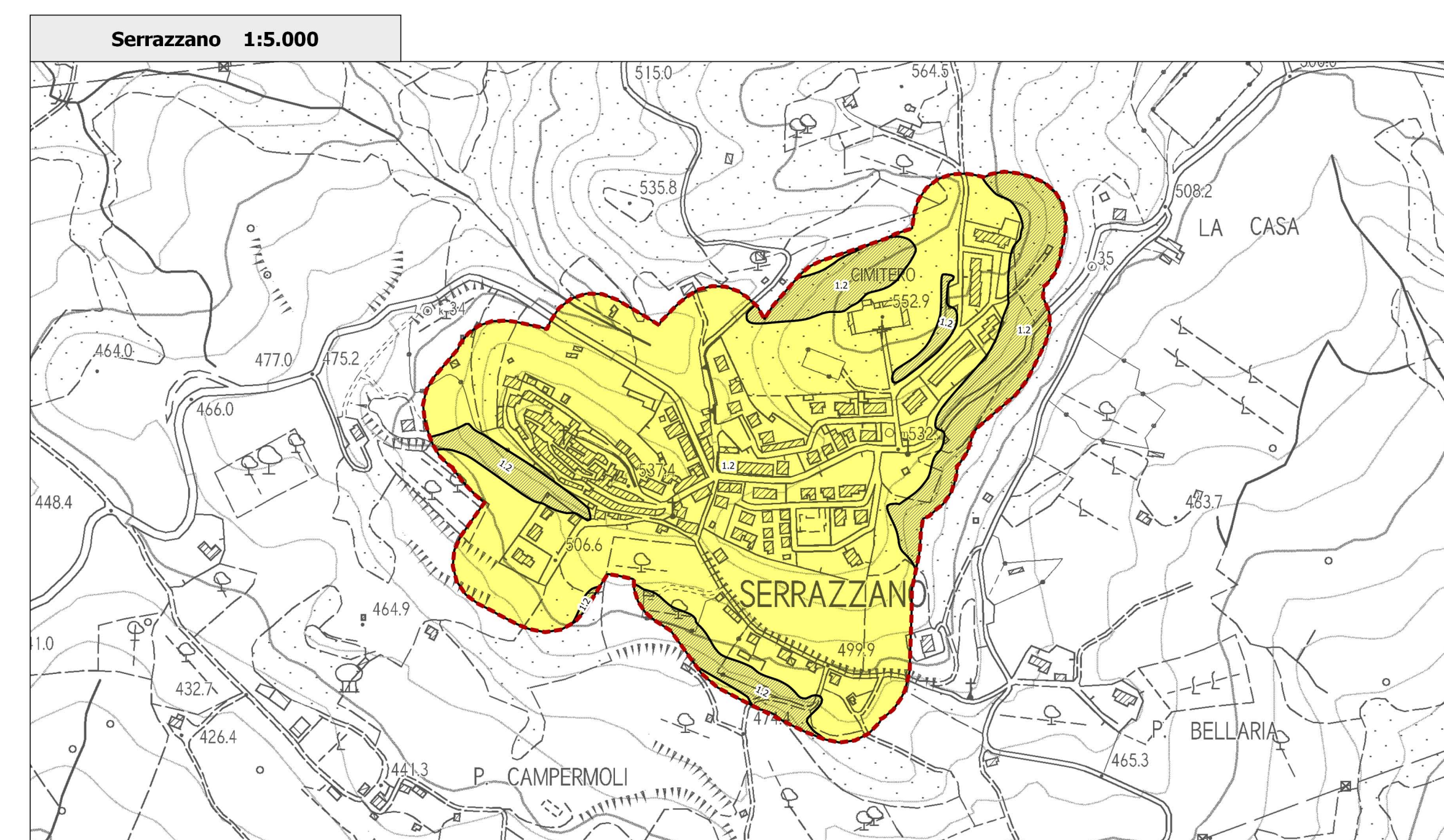
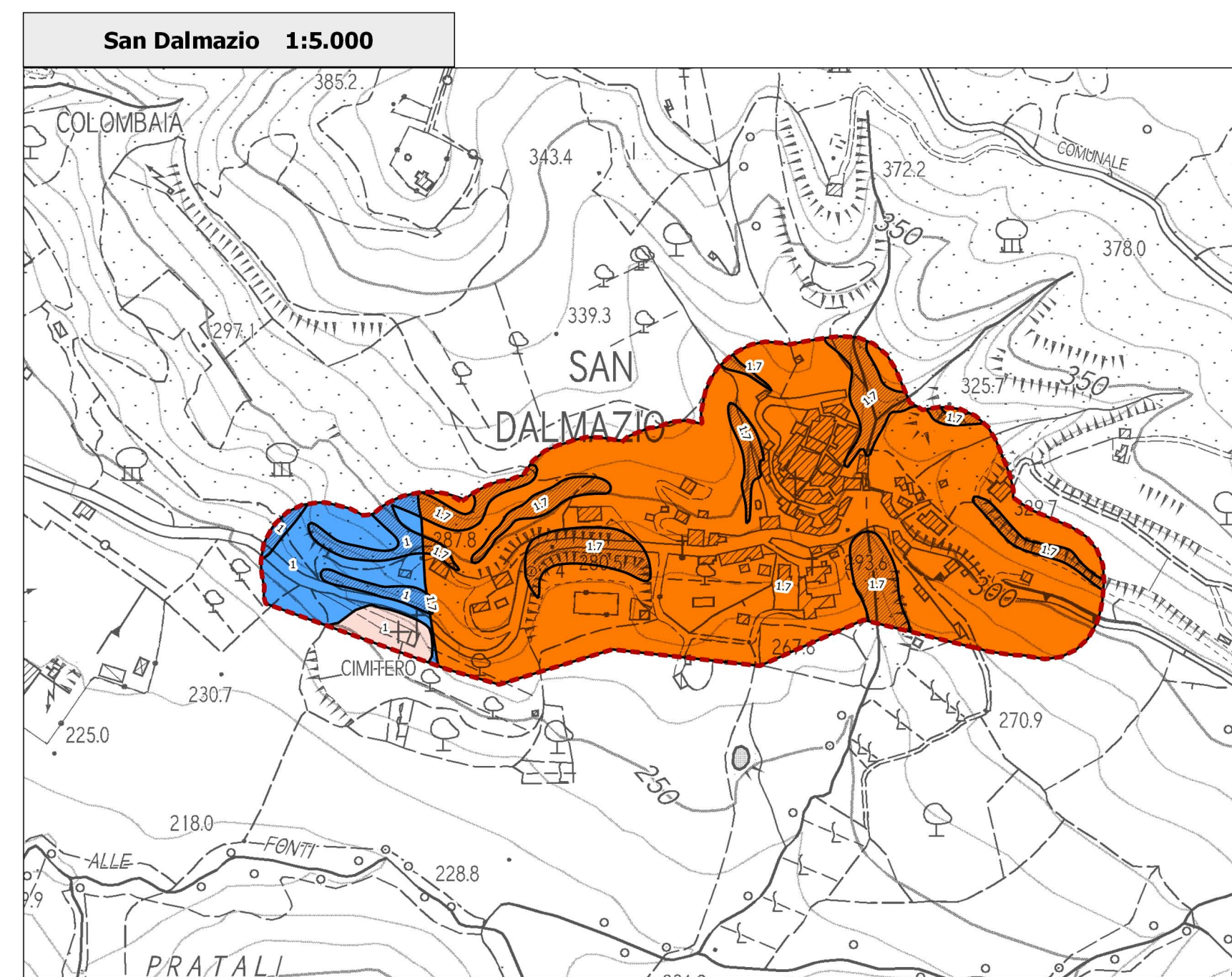
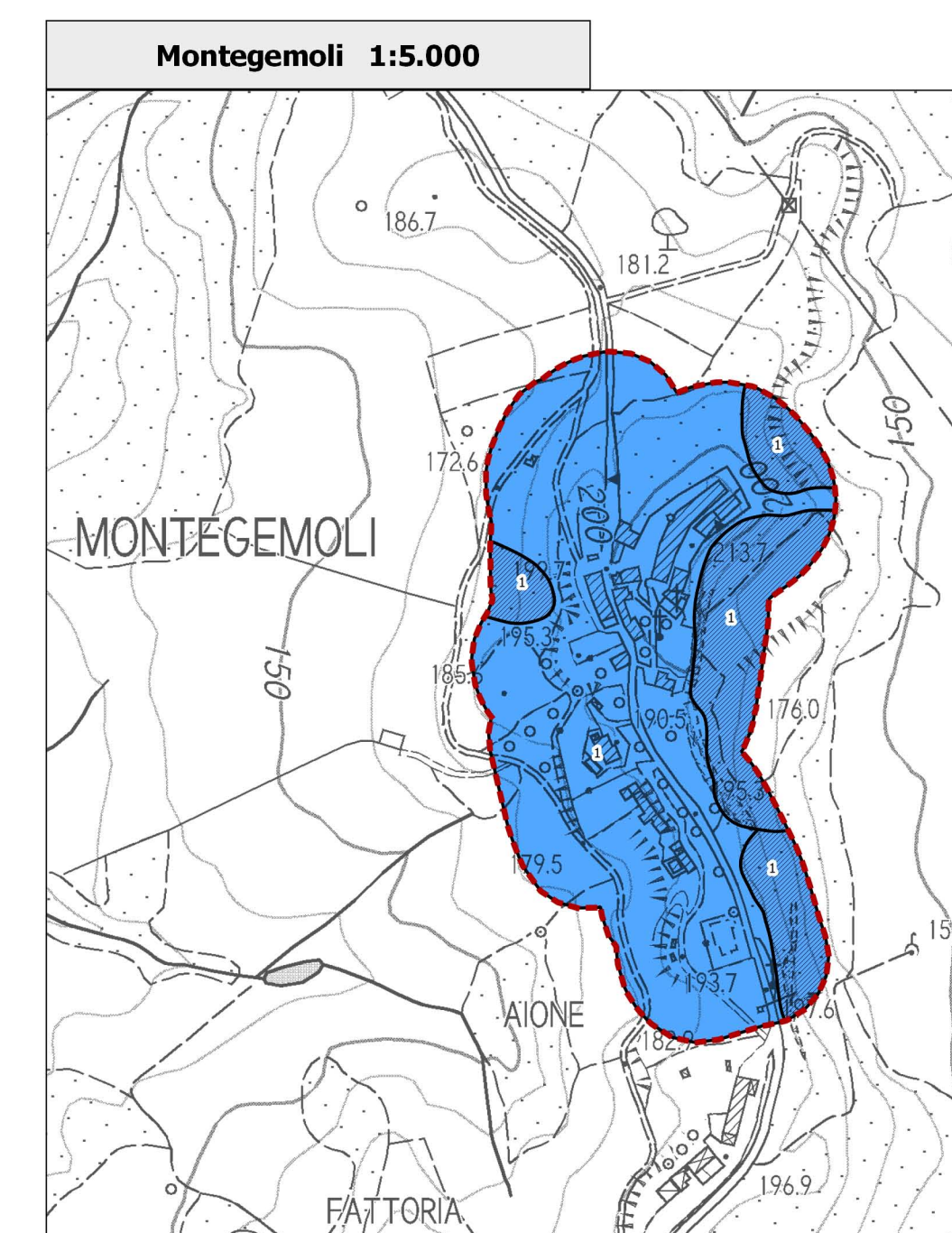
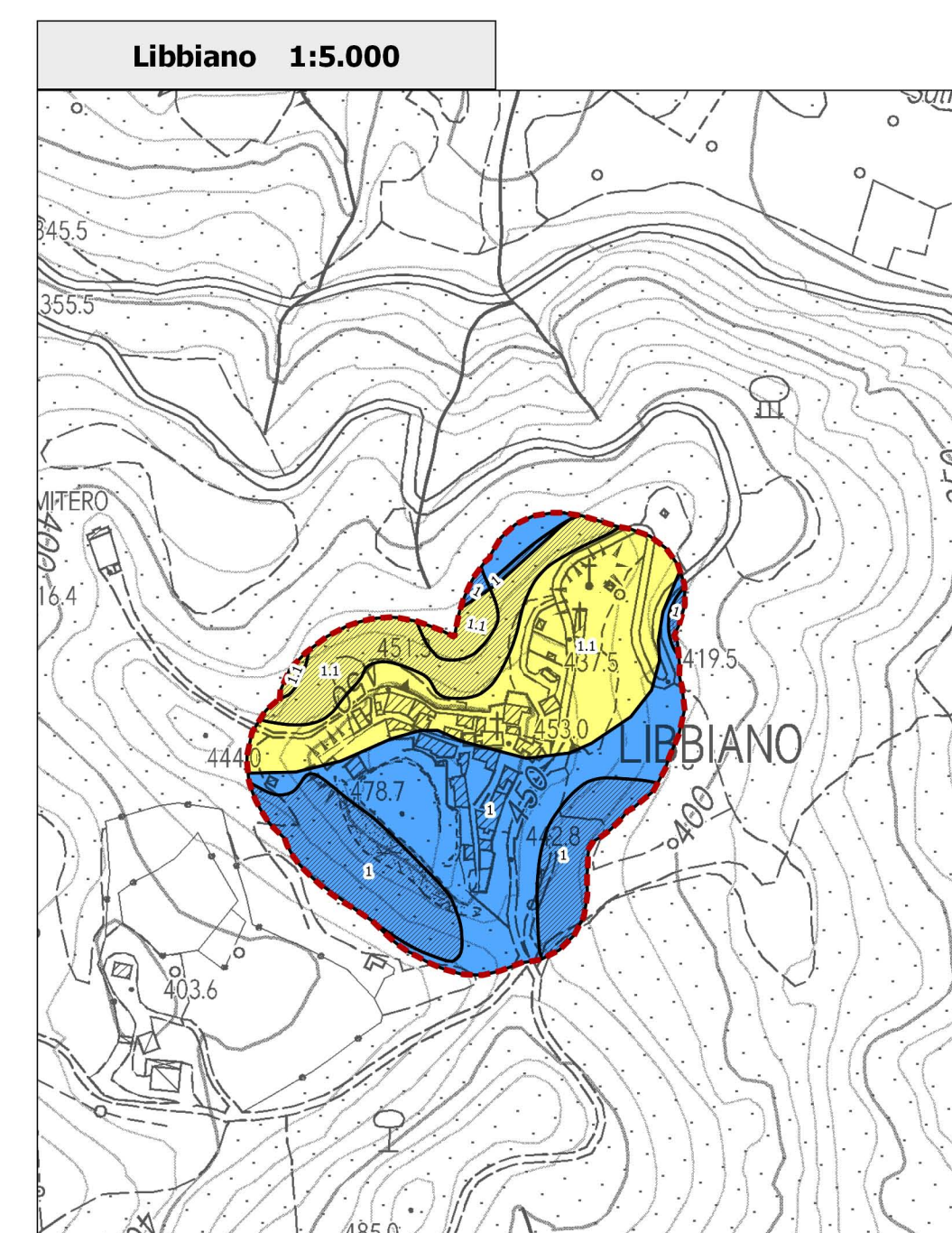
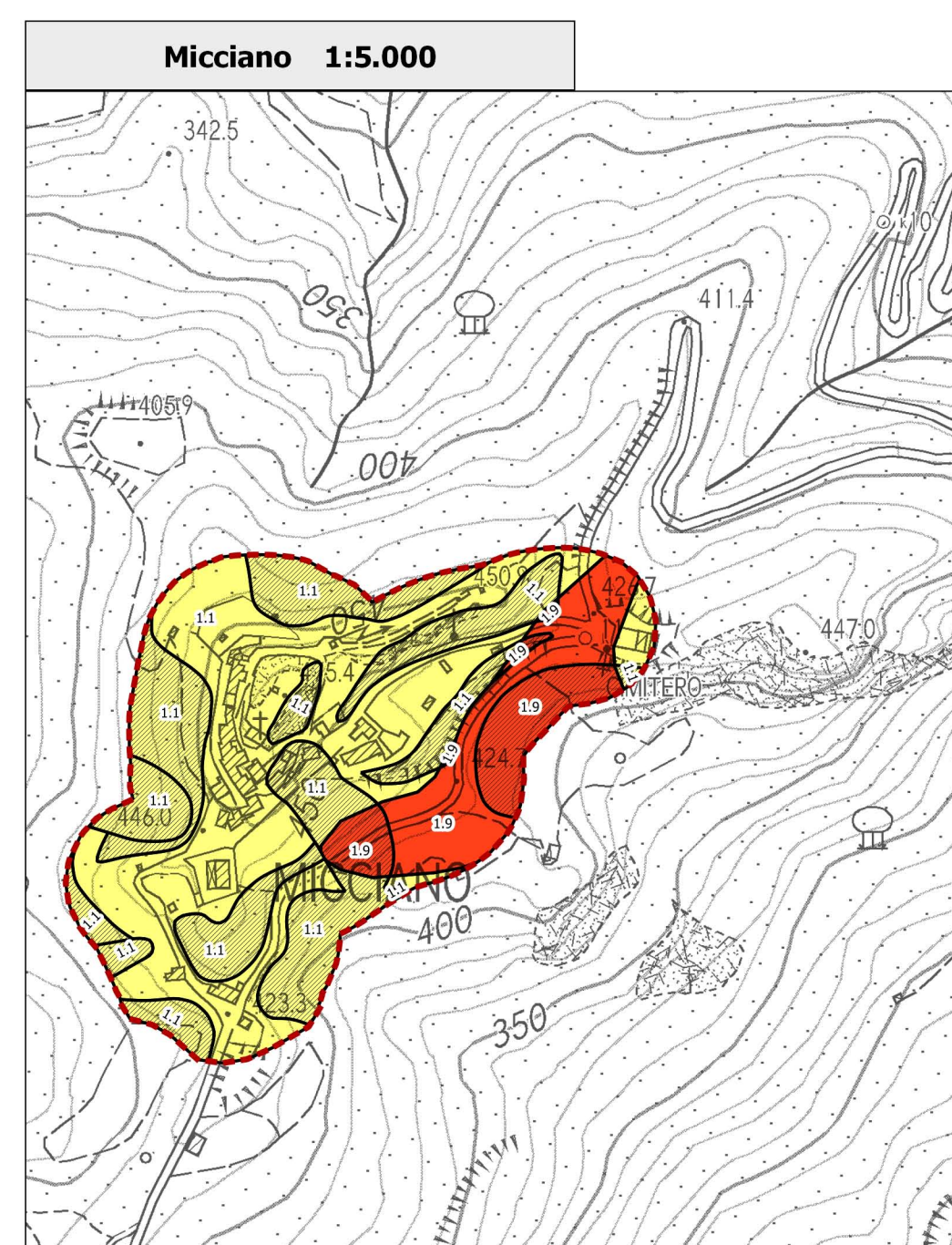
ZAF - Zona di Attenzione per instabilità di versante - FA = 1.7 - 1.8

ZAF - Zona di Attenzione per instabilità di versante - FA = 1.9 - 2.0

ZAF - Zona di Attenzione per instabilità di versante - FA = 2.1 - 2.2

ZAd - Sovrapposizione di Instabilità differenti

ZAcid - Zona di Attenzione per cedimenti differenziali





COMUNE DI POMARANCE
COMUNE DI MONTEVERDI MARITTIMO
 Provincia di Pisa
PIANO STRUTTURALE INTERCOMUNALE
 ai sensi dell'art.94 della L.R. 65/2014

Sindaco del Comune di Pomarance:
 Av. Mario Nacci
 Sindaco e assessore all'Urbanistica
 del Comune di Monteverdi Marittimo:
 Francesco Levi
 Assessore all'Urbanistica del Comune di Pomarance:
 Ach. Paolo Pignatelli
 Assessore all'Urbanistica del Comune di Monteverdi Marittimo:
 Ach. Roberto Corradi
 Responsabile del Settore Sanzioni
 del Comune di Pomarance:
 Ach. Roberto Corradi
 Responsabile del Settore Sanzioni
 del Comune di Monteverdi Marittimo:
 Ach. Davide Pignatelli
 Coordinatore Agente Immobiliare
 Garante dell'Informazione e della partecipazione:
 Ach. Silvia Biondini

Proprietà Edilizia
 Edilizia, Anticostruzione, Strategica, FAS
 Ach. Giacomo Mancini
 STUDIO MASSIMILIANO ARCHITETTI & URBANISTI
 Edilizia
 Pini, Tom. Antonio, Biondini
 Laboratorio di Architettura Magnanda Veronesi Biondini
 Individui autonomi del territorio
 P.P.A. S.r.l. Società tra professionisti
 Dottor Agostino Gualdi Fratelli
 Dottor Agostino Felice Martelli
 Dottor Agostino Gualdi Fratelli
 Individui autonomi
 Geometri Studio Associato
 Geol. Emilio Pignatelli
 Geol. Sergio Crocetti
 Individui autonomi
 Ing. Silvio Gabbriellini
 Individui autonomi
 Architetto s.r.l.
 Dott. Federico Salotti

Adozione: _____
 Approvazione: _____
 Data: Febbraio 2024
 Scale: 5:000

Q.C.
07 n1
Pomarance
CARTA DI MICROZONAZIONE SISMICA
FA 0.4 - 0.8

