

- Forme, processi e depositi di versante**
- Frane
    - attive
    - quiescenti
    - inattive
  - Frana di scivolamento
  - Frana di colamento
  - Frana complessa
  - Frana di crollo
  - Paleofrane
  - Aree caticliche
    - denudate
    - vegetate
  - Biancane
  - Coltri detritiche
  - Solfifluso
  - Scarpate
- Forme, processi e depositi fluviali**
- Corsi d'acqua
  - Depositi alluvionali
    - attuali
    - terrazzati
  - Ruscigliamento
  - Laghi
- Forme e processi antropici**
- Cave autorizzate attive
  - Cave autorizzate non attive
  - Ex cave autorizzata, non attiva
  - Zona di escavazione alabastro
  - Cave dismesse di alabastro
  - Cave dismesse
  - Piazzale accumulo inerti
  - Siti minerari
  - Discarica
  - Riperti
- Limite Comunale

**COMUNE DI POMARANACE**

INDAGINI GEOLOGICO-TECNICHE DI SUPPORTO  
ALLA PIANIFICAZIONE DEL TERRITORIO COMUNALE

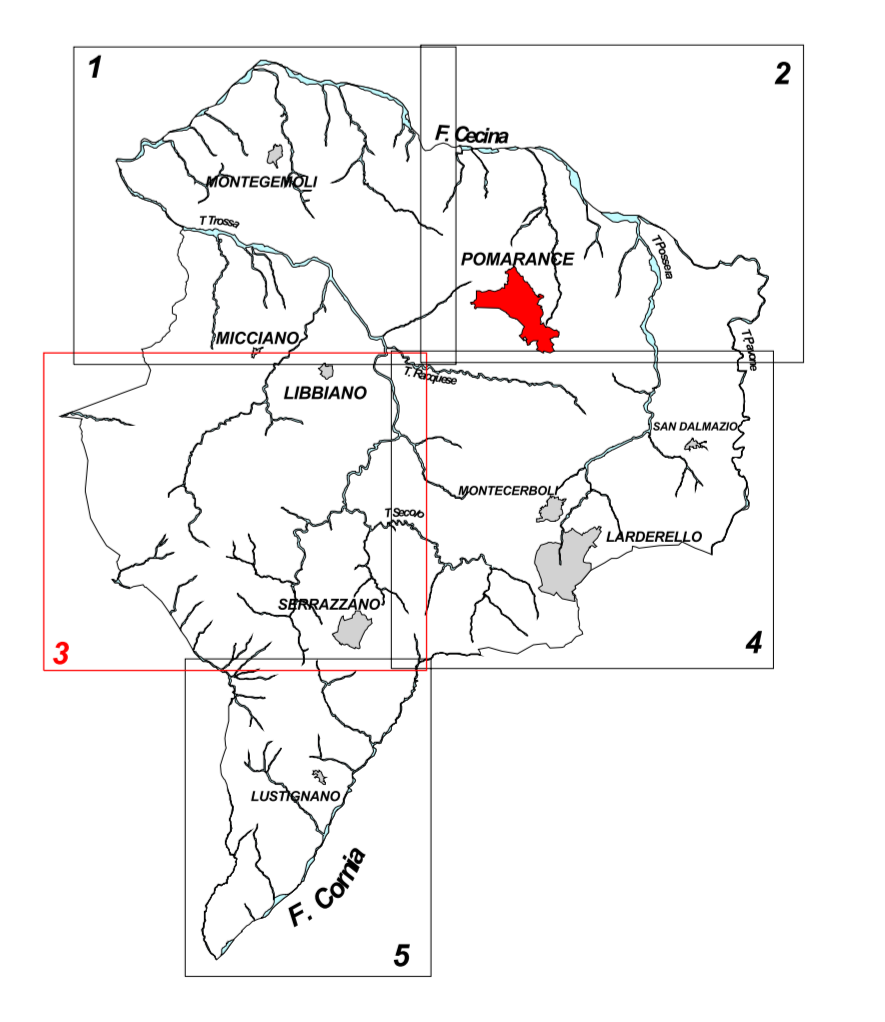
(L.R. n° 21/1984, D.C.R. n° 94/1985, D.C.P. n° 349/1998, D.C.R. n° 12/2000, L.R. n° 1/2005 e D.G.R.T. n° 1330/2004)



Dr. Geol. Francesca Franchi

Dr. Geol. Emilio Pistilli

Dr. Geol. Giorgio Taddeucci



**PIANO STRUTTURALE**

TAVOLA  
**B3** **CARTA GEOMORFOLOGICA**

Scala: 1:10.000 Data: OTTOBRE 2005

Committente: Amministrazione Comunale di Pomarance

**Geoprogetti**  
Studio Associato  
Via del Rio, 2  
50030 PONTEDERA (PI)  
tel/fax 0577/54001  
email geoprogetti.franco@gei.it