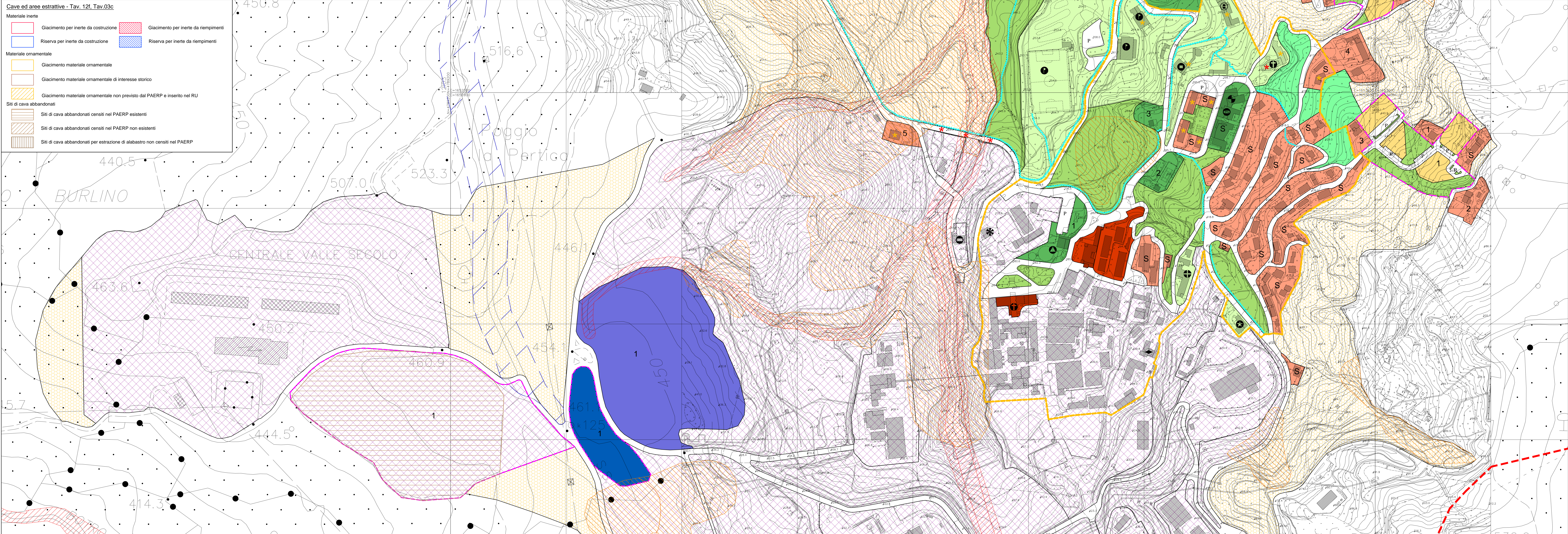


- Cave ed aree estrattive - Tav. 12f, Tav.03c**
- Materiale inerte**
- Giacimento per inerte da costruzione
  - Riserva per inerte da costruzione
  - Giacimento per inerte da riempimenti
  - Riserva per inerte da riempimenti
- Materiale ornamentale**
- Giacimento materiale ornamentale
  - Giacimento materiale ornamentale di interesse storico
  - Giacimento materiale ornamentale non previsto dal PAERP e inserito nel RU
- Siti di cava abbandonati**
- Siti di cava abbandonati censiti nel PAERP esistenti
  - Siti di cava abbandonati censiti nel PAERP non esistenti
  - Siti di cava abbandonati per estrazione di alabastro non censiti nel PAERP



- Servizi e attrezzature pubbliche o di interesse pubblico:**
- | Simbolo | Descrizione                               |
|---------|---|
| 🏛️      | Municipio e servizi amministrativi        |
| 📡       | Poste, Telefoni, Telecomunicazioni        |
| 👮       | Casermi e sedi di forze di polizia        |
| 🏭       | Impianti di Depurazione                   |
| 🎨       | Centri Ricreativi e Sociali               |
| 📖       | Centri Culturali, Biblioteche, Teatri     |
| 🏠       | Rimesse Mezzi Pubblici                    |
| 🎒       | Asili Nido e/o Scuole Materne             |
| 🎒       | Scuole Elementari e Medie Inferiori       |
| 🎒       | Scuole Medie Superiori                    |
| 🏥       | Servizi Sanitari                          |
| 🎭       | Attrezzature per il culto                 |
| 🎪       | Servizi turistici                         |
| 🏊       | Attrezzature Sportive                     |
| 🚒       | Protezione Civile                         |
| 🗺️      | Piazze                                    |
| 🌳       | Parchi                                    |
| 🚐       | Area di sosta Camper                      |
| 🚗       | Area Fiere espositive / Spett. itineranti |
| ⛽       | Distributori Carburante                   |
| 🚰       | Verde Pubblico Attrezzato                 |
| 👥       | Servizi di interesse collettivo           |

**COMUNE DI POMARANCE**  
PROVINCIA DI PISA

**URBANO**  
**REGOLAMENTO**  
**AMBITO**  
**ISTITUTIVO**

**VARIANTE DI ADEGUAMENTO AL PAERP e piccole integrazioni normative**

**CARTA DELLE UTOE**

U.T.O.E. di Montecerboli e Larderello  
Ambito a prevalente carattere produttivo di Larderello

SCALA 1:2000  
TAV. 6C

Elaborato modificato a seguito delle determinazioni sulle osservazioni pervenute  
Data: Settembre 2013

- LEGENDA**
- Confine Comunale
  - Zona A - Insediamenti storici di interesse architettonico e urbanistico
  - Zona B - Insediamenti a carattere residenziale muniti delle opere di urbanizzazione primaria
  - Zona C1 - Aree destinate a insediamenti a carattere residenziale soggette a piani attuativi in corso di esecuzione
  - Zona C2 - Aree destinate a nuovi insediamenti a carattere residenziale soggette a piani attuativi
  - Zona C3 - Aree destinate a nuovi insediamenti a carattere residenziale soggette a intervento diretto convenzionato
  - Zona D1 - Insediamenti a carattere commerciale muniti delle opere di urbanizzazione primaria
  - Zona D2 - Insediamenti a carattere produttivo muniti delle opere di urbanizzazione primaria
  - Zona D3 - Aree destinate a insediamenti a carattere produttivo e/o commerciale soggette a piani attuativi in corso di esecuzione
  - Zona D4 - Aree destinate a nuovi insediamenti a carattere produttivo e/o commerciale soggette a piani attuativi
  - Zona D5 - Aree destinate a insediamenti per la produzione di energia elettrica
  - Zona E1 - Aree agricole
  - Zona E2 - Aree agricole periurbane
  - Zone F1 - Aree destinate a verde pubblico attrezzato e a parco
  - Zone F2 - Aree destinate ad attrezzature pubbliche
  - Zone F3 - Aree destinate a verde privato
  - Zone F4 - Aree destinate ad attività e servizi di interesse collettivo a carattere privato
  - Zone P - Aree destinate a parcheggi pubblici o di uso pubblico
  - Comparto soggetto a Piano Attuativo o Intervento diretto convenzionato
  - Insediamenti recenti di particolare interesse architettonico e urbanistico
  - C1 - Comparto soggetto ad intervento di recupero
  - Percorsi pedonali, piste ciclabili e percorsi ciclo-turistici
  - Vincolo G1 - Aree soggette a Vincolo Cimiteriale (R.D. 1265/38 e succ. integrazioni)
  - Corridoi infrastrutturali
  - Aree ad elevata pericolosità geomorfologica (P.F.E. - P.F.M.E.) Rif. Art. 9 N.T.A.
  - Aree ad elevata pericolosità idraulica (P.I.E. - P.I.M.E.) Rif. Art. 9 N.T.A.
  - Edifici di interesse storico e/o architettonico per i quali sono ammessi interventi di manutenzione ordinaria e straordinaria, restauro, risanamento conservativo e ristrutturazione edilizia - Rif. Art. 14 N.T.A.
  - Edifici di interesse storico e/o architettonico per i quali sono ammessi interventi di manutenzione ordinaria e straordinaria e restauro - Rif. Art. 14 N.T.A.