

CLASSI DI PERICOLOSITA' NEL RISPETTO DELL'ART.80 DEL P.I.T.

- CLASSE 1 - PERICOLOSITA' IRRILEVANTE**

Area collinari o montane prossime ai corsi d'acqua per le quali ricorrono le seguenti condizioni:

a) non vi sono notizie storiche di precedenti inondazioni;
 b) sono in situazione favorevole di alto morfologico, di norma a quote altimetriche superiori di ml. 2 rispetto al piede esterno dell'argine o, in mancanza, al ciglio di sponda.
 - CLASSE 2 - PERICOLOSITA' BASSA**

Area di fondovalle per le quali ricorrono le seguenti condizioni:

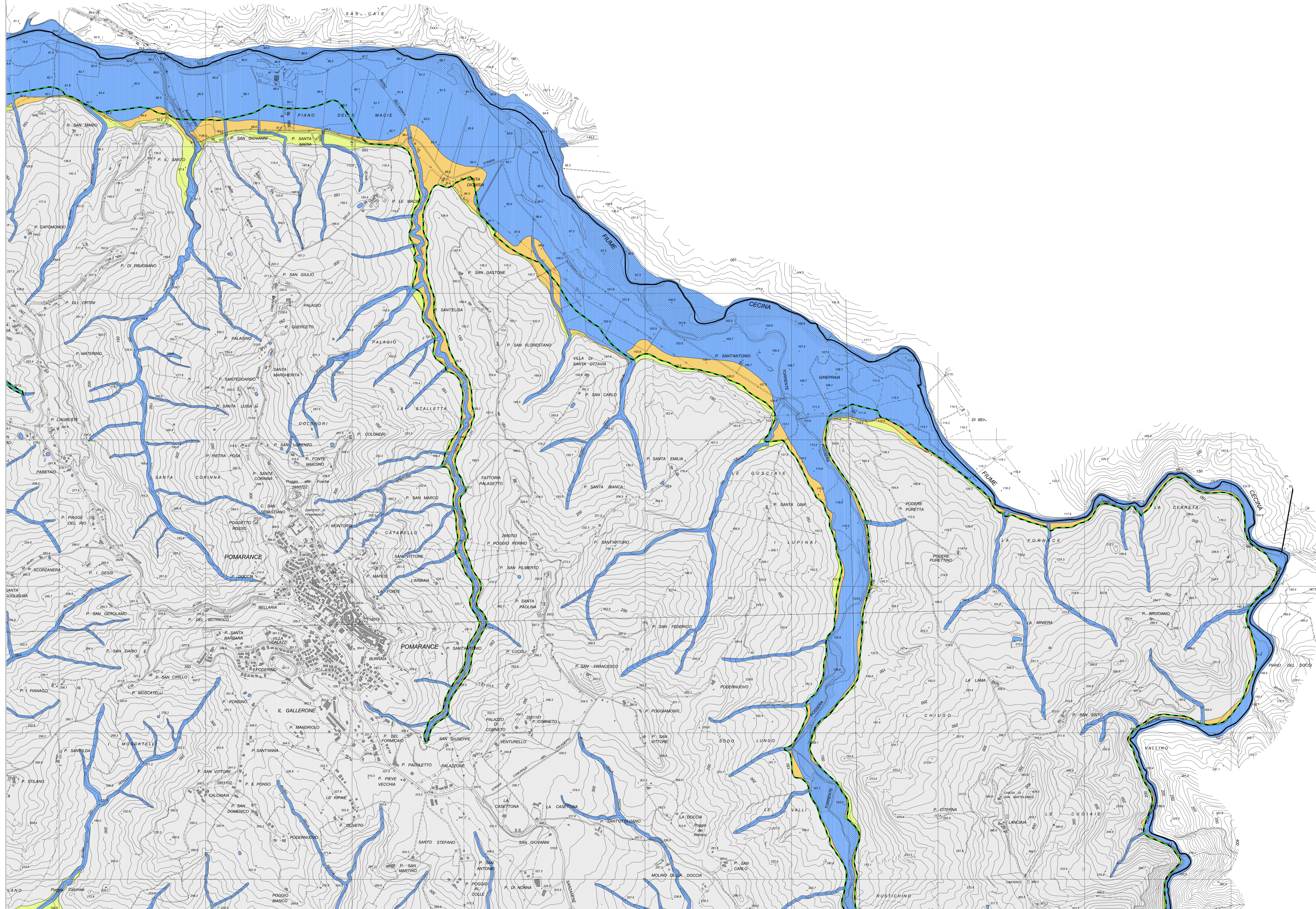
a) non vi sono notizie storiche di precedenti inondazioni;
 b) sono in situazione di alto morfologico rispetto alla piana alluvionale adiacente, di norma a quote altimetriche superiori di ml. 2 rispetto al piede esterno dell'argine o, in mancanza, al ciglio di sponda.
 - CLASSE 3 - PERICOLOSITA' MEDIA**

Area per le quali ricorre almeno una delle seguenti condizioni:

a) vi sono notizie storiche di inondazioni;
 b) sono morfologicamente in situazione sfavorevole, di norma a quote altimetriche inferiori rispetto alla quota posta a ml. 2 sopra il piede esterno dell'argine o, in mancanza, sopra il ciglio di sponda.
 - CLASSE 4 - PERICOLOSITA' ELEVATA**

Area di fondovalle non protette da opere idrauliche per le quali ricorrono entrambe le condizioni:

a) vi sono notizie storiche di inondazioni;
 b) sono morfologicamente in situazione sfavorevole, di norma a quote altimetriche inferiori rispetto alla quota posta a ml. 2 sopra il piede esterno dell'argine o, in mancanza, sopra il ciglio di sponda.
-  **Ambito B**
-  **Limite Comunale**

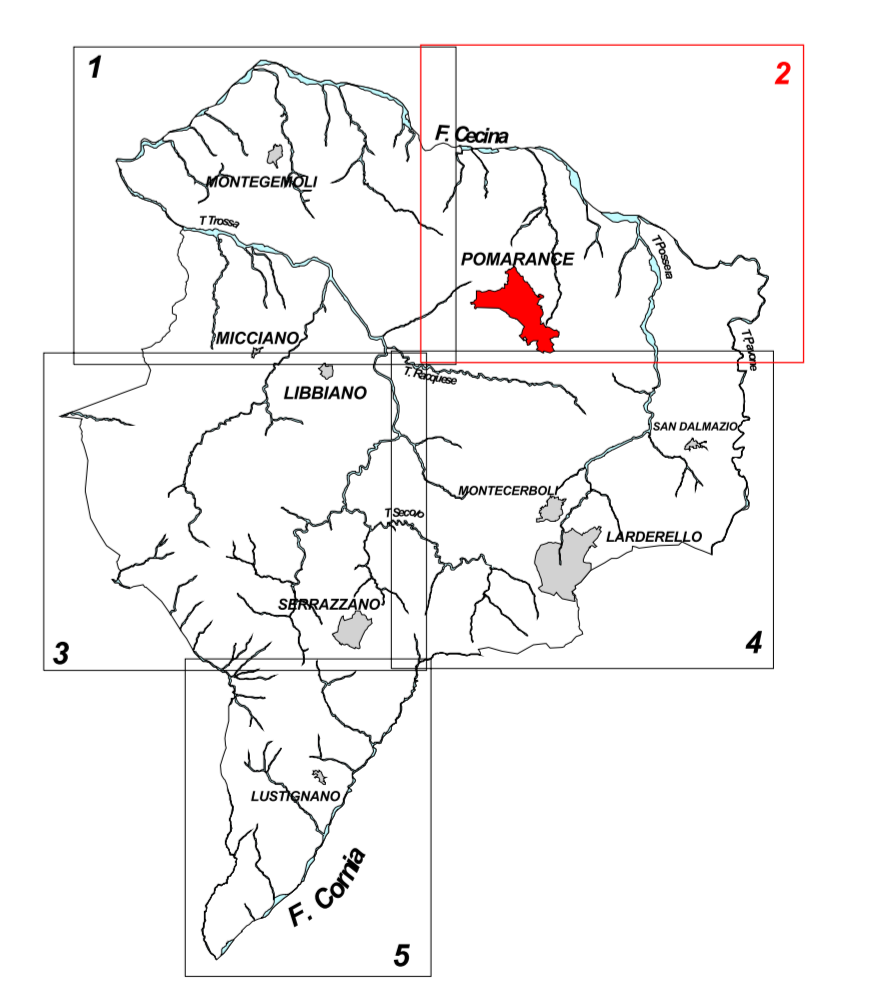


COMUNE DI POMARANACE

INDAGINI GEOLOGICO-TECNICHE DI SUPPORTO
 ALLA PIANIFICAZIONE DEL TERRITORIO COMUNALE
 (L.R. n° 21/1984, D.C.R. n° 94/1985, D.C.P. n° 349/1998, D.C.R. n° 12/2000, L.R. n° 1/2005 e D.G.R.T. n° 1330/2004)



Dr. Geol. Francesca Franchi



Dr. Geol. Emilio Pistilli

Dr. Geol. Giorgio Taddeucci

PIANO STRUTTURALE

TAVOLLA **G2** PERICOLOSITA' IDRAULICA
 AI SENSI DELL'ART. 80 DEL P.I.T.

Scala: 1:10.000 Data: OTTOBRE 2005

Geoprogetti
 Studio Associato
 Via del Rio, 2
 52025 PONTEDERA (PI)
 tel: +39 057756011
 email: geoprogetti.franchi@gep.it

Committente: Amministrazione Comunale di Pomarance